

miriam cahn
15_09_16-17_12_16

Communiqué de presse

7/9/2016

A l'occasion de la prochaine « Nuit des Bains » le 15 Septembre 2016 à Genève, Blondeau & Cie a le plaisir de présenter *Paintings and works on paper from 1977 to 2016*, une exposition de Miriam Cahn.

Sur deux étages au 5, rue de la Muse, une sélection de peintures et œuvres sur papier retrace différentes périodes du travail de l'artiste, de 1977 à aujourd'hui. L'œuvre de Miriam Cahn aborde des thèmes tels que la féminité, la sexualité, l'amour et la guerre. « C'est un peu la vie, non ? », sourit-elle. Issue des mouvements féministes des années 1970, elle montre avant tout l'individu aux prises avec les événements. Sans être autobiographiques, ses œuvres associent l'histoire individuelle et collective.

Miriam Cahn s'exprime à travers des médiums aussi divers que le dessin, la peinture, la performance, le film, la photographie et l'écriture. Dans les années 1980, son œuvre se concentre sur le dessin, principalement à la craie noire. Dès la décennie suivante, elle se tourne vers la couleur et la peinture. Les deux étages de l'exposition reflètent respectivement ces deux périodes.

Ainsi, au deuxième étage, une sélection d'œuvres sur papier s'étend à travers trois espaces. La main de l'artiste se déploie dans une tonalité plus sombre, à la craie et au fusain, laissant apercevoir la complexité et la diversité de son univers personnel. Plusieurs séries déclinent des visages et des corps déformés, d'autres, des volumes géométriques en passant par le squelette d'un lit d'hôpital. Réalisés souvent en quelques heures au prix d'une concentration extrême, les dessins révèlent aussi une méthode : l'artiste travaille à genoux, à même le sol, de sorte que ses gestes deviennent plus difficiles à contrôler et que l'image produite est intrinsèquement liée à son corps. Le mouvement et la performance sont ainsi intégrés au processus de création, un processus qui donne à voir son caractère direct et physique. Dans l'exposition, la simplicité de l'accrochage et l'absence de couleurs créent une atmosphère particulière, une dissonance en équilibre avec l'efflorescence de couleurs au rez-de-chaussée.

Au rez-de-chaussée, vingt-cinq peintures à l'huile de divers formats retracent les vingt dernières années de création de l'artiste. Sur de grandes toiles, des figures en pied, nues et à la forme simplifiée, frappent par leur ampleur et leurs couleurs vibrantes. La limite entre les corps et les fonds est diffuse ; une aura semble se dégager. Un lac céruléen au pied d'une imposante montagne, une chimère rose, peut-être un cheval, dont la tête se contorsionne pour fixer son observateur, tels peuvent être les sujets que Miriam Cahn extrait de la nature. Mais des toiles aux sujets abstraits rythment aussi l'accrochage, des volumes que l'on reconnaît appartenir à des maisons, des perspectives revisitées qui rendraient compte de l'instantanéité de l'image, de l'événement de son tracé. L'alternance des toiles de couleur vive et d'autres plus sombres reflète l'énergie scandée de l'artiste.

Parmi les peintures de format plus petit, une série de têtes occupe la largeur d'un mur. Leur intensité est sans compromis. Il n'y a plus de second plan. Présentées face au spectateur, ces têtes saisissent immédiatement le regard, tout en révélant une impénétrable présence.

Au fil de l'exposition, on découvre progressivement la construction d'un langage propre. L'artiste associe des représentations figuratives aux éléments abstraits, des esquisses fulgurantes aux glacis minutieux. Une puissance brute apparaît au spectateur et le renvoie à sa propre vulnérabilité. Car, au-delà de sa propre expérience, l'artiste interpelle les conditions élémentaires de l'existence.

Après une rétrospective à la Kunsthalle de Kiel en 2016, Miriam Cahn participera à la Documenta de Kassel en 2017. L'exposition à Genève est une occasion unique de découvrir en suisse romande l'œuvre de cette artiste de premier plan.

Blondeau & Cie assiste et guide les collectionneurs d'art dans la constitution et la gestion de leur collection, leur proposant grâce à son réseau, des œuvres de 1820 à nos jours en provenance essentiellement de sources privées. Souhaitant partager sa vision de l'art contemporain et émergent, Blondeau & Cie organise des expositions en collaboration avec des galeries. Outre la présentation d'artistes émergents, Blondeau & Cie a conçu des expositions monographiques significatives d'artistes contemporains majeurs tels que Louise Lawler, Raymond Pettibon ou Jim Shaw.



miriam cahn

15_09_16-17_12_16

Communiqué de presse

7/9/2016

Née en 1949, Miriam Cahn vit et travaille à Stampa (Grisons, CH).

Exposée à la Kunsthalle de Bâle par Jean-Christophe Ammann dès 1981, Miriam Cahn a depuis participé à de nombreuses expositions. Invitée à la Documenta de Kassel en 1982, elle représente la Suisse à la Biennale de Venise deux ans plus tard. Parmi ses plus récentes expositions, la Kunsthalle de Kiel lui consacre cette année une importante rétrospective, titrée *AUF AUGENHÖHE - AT EYE LEVEL*. En 2015, elle présente *Körperlich - corporel* au Kunsthaus d'Aarau. Le Centre culturel suisse à Paris laisse carte blanche à Miriam Cahn en 2014, 27 ans après sa première exposition dans le même espace, pour une rétrospective remarquable. L'artiste a exposé entre autres à la Fundación La Caixa à Madrid en 2003, à la Kunstverein de Bonn en 1996 et au Kunsthaus de Zürich en 1993.

Des visuels HD et une liste complète des œuvres exposées sont disponibles sur demande.

Blondeau & Cie assiste et guide les collectionneurs d'art dans la constitution et la gestion de leur collection, leur proposant grâce à son réseau, des œuvres de 1820 à nos jours en provenance essentiellement de sources privées. Souhaitant partager sa vision de l'art contemporain et émergent, Blondeau & Cie organise des expositions en collaboration avec des galeries. Outre la présentation d'artistes émergents, Blondeau & Cie a conçu des expositions monographiques significatives d'artistes contemporains majeurs tels que Louise Lawler, Raymond Pettibon ou Jim Shaw.

miriam cahn

15_09_16-17_12_16

Press Release

7/9/2016

On the occasion of the next "Nuit des Bains" in Geneva, on 15 September 2016, Blondeau & Cie is delighted to present *Paintings and works on paper from 1977 to 2016*, an exhibition by Miriam Cahn.

On two floors at 5 Rue de la Muse, a selection of paintings and works on paper go back over the different periods of the artist's work, from 1977 to the present. The work of Miriam Cahn addresses themes such as femininity, sexuality, love and war. "That's what life's about, don't you think?" she smiles. Shaped in part by the feminist movements of the 1970s, her art shows the individual struggling with wider events. Although not autobiographical, the works yoke together individual and collective history.

Cahn expresses her ideas in mediums as diverse as drawing, painting, performance, film, photography and writing. In the 1980s she concentrated on drawing, mainly in black chalk. In the 1990s she turned towards colour and painting. The two floors of the exhibition reflect these two respective periods.

On the second floor, a selection of works on paper fills three spaces. Here, working in chalk and charcoal, the artist evokes darker atmospheres, communicating the complexity and diversity of her personal world. Several series show deformed bodies and faces, while others feature geometrical forms, including the skeleton of a hospital bed. Often executed at a single stretch, in several hours of intense concentration, the drawings also reveal a method: the artist works on the floor, kneeling, which makes her gestures harder to control, so that the resulting image is intrinsically linked to her body. Movement and performance are thus integrated into the creative process, showing its direct, physical nature. In the exhibition, the simplicity of the hanging and the absence of colour create a distinctive atmosphere, a dissonance that is in equilibrium with the efflorescence of the colours on the ground floor.

There, twenty-five oil paintings in a variety of formats retrace the last twenty years of the artist's work. In these large-format canvases, the nude full-length figures are striking in their magnitude and vibrant colour. The line that separates the bodies from the background is diffuse, as if they were surrounded by an aura. A cerulean lake at the foot of an imposing mountain, a pink chimera or a horse, whose head contorts in order to stare at the viewer – such are the kinds of subjects that Cahn finds in nature. But we can also see abstract canvases throughout this hanging, as well as volumes that suggest houses, revisited perspectives indicating the instantaneous nature of the image, the event of its tracing. The alternation of brightly coloured and darker canvases reflects the rhythmic pulse of this artist's energy.

Among the smaller paintings, a series of heads occupies the width of a wall. Their intensity is uncompromising. There is no background. Presented facing the viewer, these heads immediately hold the gaze, revealing an impenetrable presence.

At the end of the exhibition, we gradually witness the construction of a specific language. The artist combines figurative and abstract elements, impulsive sketches and meticulous glazes. The viewer is confronted with a raw power that makes him aware of his own vulnerability. For, beyond her own experience, what the artist evokes here are the elementary conditions of existence itself.

After a retrospective at the Kiel Kunsthalle in 2016, Miriam Cahn will feature in Documenta, Kassel, in 2017. This exhibition is a unique opportunity to discover in Geneva the work of this prominent artist.

Blondeau & Cie assists and guides art collectors in assembling and managing their collection, offering through its professional network works from 1820 to the present day, mainly from private sources. Aspiring to share its vision of contemporary and emerging art, Blondeau & Cie showcases exhibitions in conjunction with galleries. In addition to showing emerging artists, Blondeau & Cie has conceived significant solo exhibitions on major contemporary artists such as Louise Lawler, Raymond Pettibon or Jim Shaw.



miriam cahn



15_09_16-17_12_16

Press Release

7/9/2016

Born in 1949, Miriam Cahn lives and works in Stampa (Graubünden, CH).

Since her work was exhibited at the Kunsthalle Basel by Jean-Christophe Ammann in 1981, she has taken part in numerous exhibitions, including the Kassel Documenta in 1982 and the Venice Biennale, where she represented Switzerland, two years later, and more recently, a major retrospective at the Kunsthalle Kiel, *AUF AUGENHÖHE—AT EYE LEVEL*. In 2015 she presented *Körperlich—corporel* at the Kunsthhaus in Aarau. The Centre Culturel Suisse in Paris gave Miriam Cahn carte blanche in 2014, 27 years after her first exhibition in the same space. The result was a remarkable retrospective. She has also exhibited, among others, at the Fundación La Caixa, Madrid (2003), the Bonn Kunstverein (1996) and the Kunsthhaus Zürich (1993).

HD visuals and a complete exhibition checklist are available on request.

Blondeau & Cie assists and guides art collectors in assembling and managing their collection, offering through its professional network works from 1820 to the present day, mainly from private sources. Aspiring to share its vision of contemporary and emerging art, Blondeau & Cie showcases exhibitions in conjunction with galleries. In addition to showing emerging artists, Blondeau & Cie has conceived significant solo exhibitions on major contemporary artists such as Louise Lawler, Raymond Pettibon or Jim Shaw.

miriam cahn

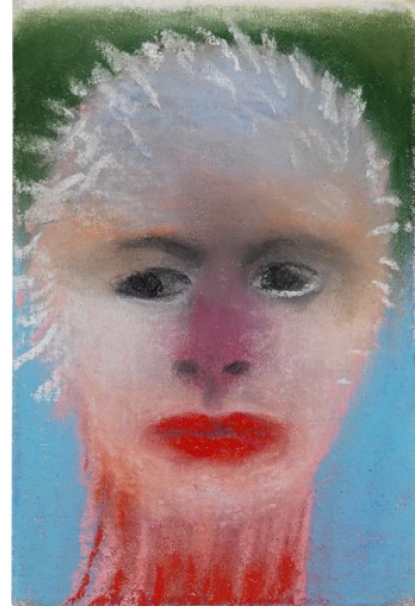
15_09_16-17_12_16

VISUELS / IMAGES

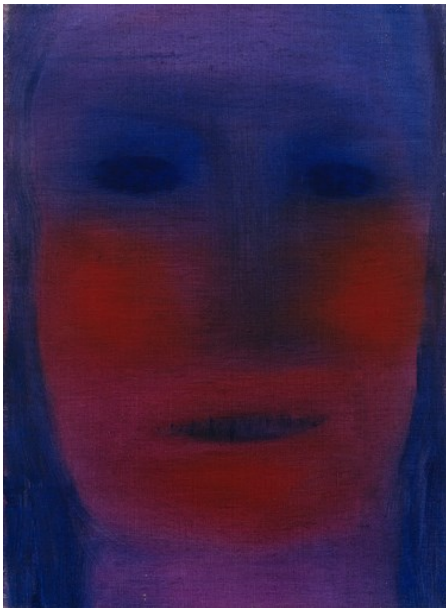
7/9/2016



Soldat, 2000
Oil on canvas, 30 x 24 cm
Photo: Annik Wetter, Genève



Flüchten müssen, 2014
Pastel on wood, 27 x 18 cm
Photo: Annik Wetter, Genève



Untitled, 1995
Oil on canvas, 29 x 21 cm
Photo Annik Wetter, Genève



Zurückschauen, 2014
Oil on canvas, 240 x 180 cm
Photo: Annik Wetter, Genève